



CAPITALUM

Informe Mensual a 31 de julio de 2025 – Fondo Administrado Crecimiento

Los fondos de Capitalium son una gran alternativa de inversión, sobre todo para aquellas personas que buscan mejorar su salud financiera, hacer frente a imprevistos y afrontar los planes de futuro.

1. Características operativas del Fondo

Tiempo mínimo de permanencia:	90 días calendario
Canal de acceso/rescates:	Ingreso/Transferencia bancaria
Bancos donde realizar aportes:	Internacional / Del Austro
Solicitud de rescate:	Con tres días hábiles de anticipación
Horario para aportes y rescates:	Hasta las 14:30 horas

2. Coyuntura económica

La economía ecuatoriana mantiene su senda de recuperación en 2025. El PIB creció 3,4 % interanual en el primer trimestre, impulsado por un mayor consumo privado y exportaciones no petroleras sólidas. El Gobierno, tras alcanzar un acuerdo técnico con el FMI, proyecta un crecimiento de hasta el 4 % este año, aunque analistas privados mantienen previsiones más conservadoras.

La inflación anual se situó en torno al 2,5 % al cierre de junio, reflejando un entorno de precios estables. Esta moderación beneficia a los portafolios de inversión, especialmente en instrumentos de renta fija, al mantener el poder adquisitivo y reducir la volatilidad de corto plazo.

El sector externo continúa fortaleciendo la liquidez del país. Hasta mayo, el superávit comercial superó los USD 3.400 millones, con exportaciones líderes en camarón, banano y cacao. A esto se suma el anuncio de una inversión extranjera directa de USD 1.000 millones en energía por parte de PowerChina, lo que refuerza el atractivo de sectores estratégicos.

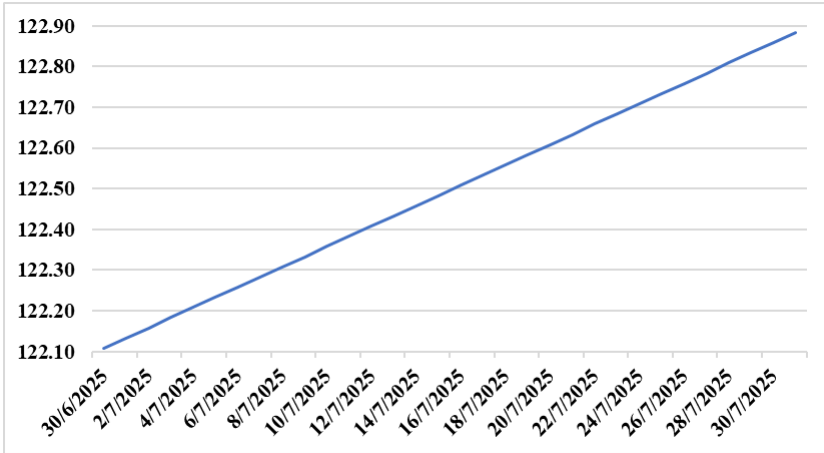
En contraste, la situación fiscal sigue siendo el mayor foco de atención. El déficit acumulado ronda los USD 1.100 millones y podría superar los USD 5.000 millones hacia fin de año. La deuda pública bordea el 52 % del PIB y el servicio de la misma ya absorbe cerca del 31 % del presupuesto, lo que podría incidir en la percepción de riesgo país y limitar el margen de maniobra del Gobierno.

Para los inversionistas, el contexto actual combina elementos positivos como la estabilidad inflacionaria y el buen desempeño externo, con riesgos asociados a la sostenibilidad fiscal. Este equilibrio plantea oportunidades puntuales en renta fija, pero exige monitoreo activo de los fundamentos macroeconómicos.



CAPITALUM

3. Evolución del Valor de la Unidad de Participación



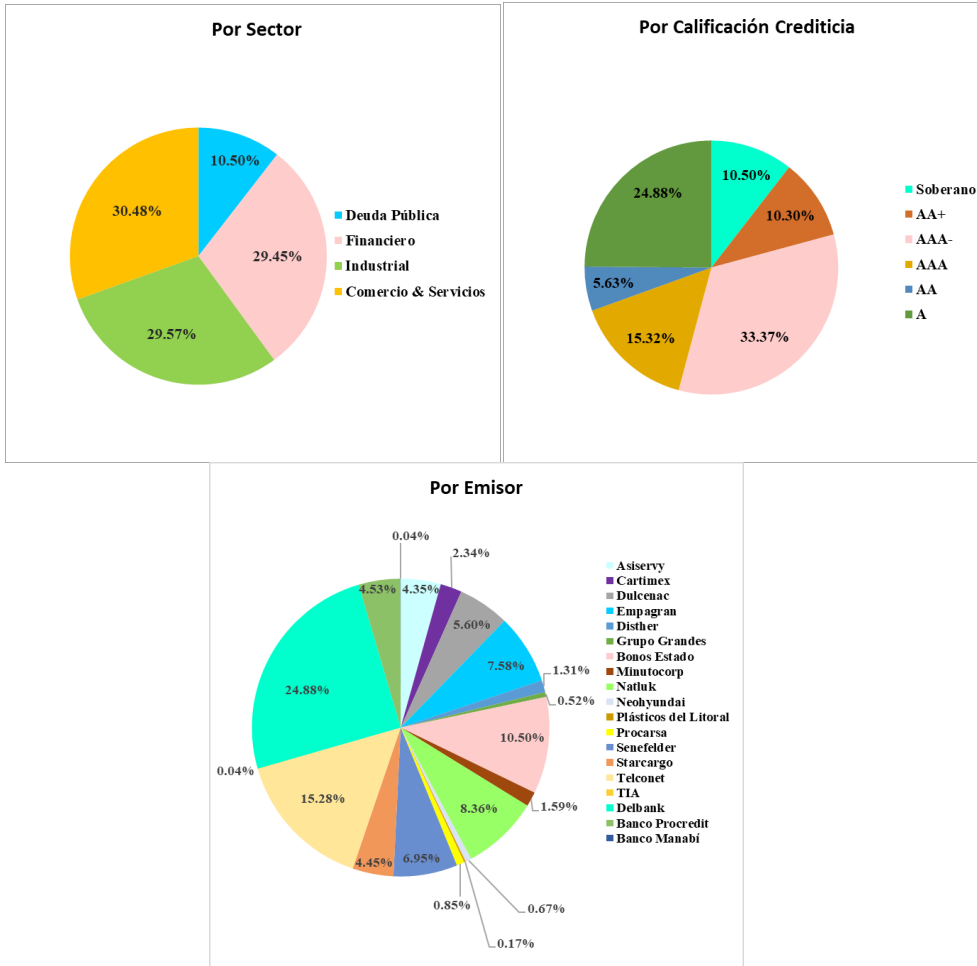
VANU al 30/06/2025: 122.10853872
 VANU al 31/07/2025: 122.88369276

Rentabilidad obtenida	Nominal	Efectiva
Mes corriente:	7.37%	7.63%
Mes anterior:	7.59%	7.86%
Ultimos 12 meses:	7.60%	7.87%

Volatilidad mes corriente: 0.00%
 Volatilidad mes anterior: 0.09%

Patrimonio Neto: \$ 1,654,596.95
 Unidades en Circulación: 13,464.74

4. Composición de la Cartera de Inversiones por Sector, Rating Crediticio y Emisor



5. Cuentas bancarias para Aportes Iniciales e Incrementos de Participaciones

Banco	Tipo de Cuenta	Número CC	RUC
Austro	Corriente	0809231666	0993373229001
Internacional	Corriente	1510606674	



CAPITALUM

6. Calificación Crediticia

Class International Rating
CALIFICADORA DE RIESGOS S.A.

CERTIFICADO

FONDO DE INVERSIÓN ADMINISTRADO CRECIMIENTO

El Comité de Calificación No. O-009-2025 celebrado en Quito, el día 30 de abril de 2025, por unanimidad decidió otorgar la calificación de:

“AA+”

Corresponde a las cuotas de los fondos colectivos en los que la administradora de fondos tiene una muy buena capacidad técnica, operativa y económica; su política de inversión es muy buena y el riesgo es mínimo. El proyecto a desarrollarse tiene una perspectiva de rentabilidad y seguridad muy alta.

La categoría de calificación descrita puede incluir signos de más (+) o menos (-). El signo de más (+) indicará que la calificación podría subir hacia su inmediata superior, mientras que el signo menos (-) advertirá descenso a la categoría inmediata inferior.

Instrumento Calificado:
FONDO DE INVERSIÓN ADMINISTRADO CRECIMIENTO
(Calificación Privada)

Quito, 30 de abril de 2025



Econ. Luis R. Jaramillo Jiménez MBA
Gerente General

CLASS INTERNATIONAL RATING CALIFICADORA DE RIESGOS S.A. desarrolló el estudio técnico de calificación con el cuidado y precaución necesarios para su elaboración. La información se ha originado en fuentes que se estiman confiables, especialmente el propio fondo, los informes de auditoría externa y otros. CLASS INTERNATIONAL RATING CALIFICADORA DE RIESGOS S.A. no ha realizado tareas de auditoría sobre dicha información; los informes y calificación constituyen opinión y no recomendación para comprar, vender o mantener un valor; ni una garantía de pago del mismo; ni estabilidad de su precio, sino una evaluación sobre el riesgo crediticio involucrado en éste. La presente Calificación de Riesgos tiene una vigencia de seis meses o menos, en caso que la calificadora decida revisarla en menor plazo.

7. Costes a cargo del Fondo

Durante el presente mes la Administradora ha cargado unos honorarios del 2% anual, calculado sobre el patrimonio del Fondo.

Tal como prevé el Reglamento, el Fondo asume también los demás costes, gastos y tributos generados por su gestión diaria, tales como honorarios por su calificación de riesgo, comisiones a favor de casas de valores y bolsas de valores, los ocasionadas por los servicios de custodia de valores y gestiones de cobro de valores, los honorarios del auditor externo y otros destinados a la mejor defensa de los intereses de los partícipes.

8. Costes a cargo de los Partícipes

El Reglamento del Fondo prevé una penalidad por rescate anticipado del 2% sobre el monto a rescatar. En el caso de los partícipes que deseen reembolsar su inversión con transferencias al exterior se aplicarán los costes bancarios más el Impuesto a la Salida de Divisas. A las transferencias a realizar a entidades nacionales se le aplicarán los costes de cada institución financiera.

oooOOOooo